

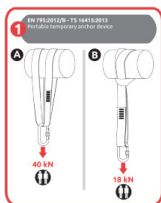
## C.A.M.P. Express 25kN, 160cm zanka



Področje uporabe: Gradnja in streha

Znamke: C.A.M.P.

Predpis: EN 354 , EN 566 , EN 795



## OPIS IZDELKA za C.A.M.P. Express 25kN, 160cm zanka

Začasno sidrišče v skladu z EN 795 B • kompaktna in trpežna zanka iz 20 mm širokega poliestra • pretržna obremenitev: 25 kN max.

Zelo vsestranska zaradi številnih certifikatov:

- Sidrna naprava za dve osebi EN 795 / B in TS 16415 z možnostjo dvojne zanke ali pritrditve sidrne kljuge
- Povezovalni element za pritrditev ANSI Z359.18 Tip A
- Povezovalni element EN 354
- Plezalna zanka EN 566

**BARVNO KODIRANJE ZA VSAKO DOLŽINO:** 60 cm oranžna, 80 cm modra, 120 cm zelena, 160 cm rdeča.

### PREDPISI

certificirano glede na:

EN 354

EN 795/B

EN 566

	ŠT. IZD.
	TH-3113

## PREDPISI za C.A.M.P. Express 25kN, 160cm zanka

EN  
354

EN  
566

EN  
795

### EN 354 | Višinska varovalna oprema - povezovalni elementi



Standard EN 354 določa zahteve, preizkusne metode, oznake, informacije proizvajalca in embalažo za povezovalne elemente. Vsi povezovalni elementi, ki ustrezajo standardu EN 354, se uporabljajo kot povezovalni deli ali povezovalni elementi pri sistemih za zaustavitev padca (zadrževalni sistem, sistem za pozicioniranje, vrвна tehnika, sistem za zaustavitev padca in reševalni sistem).

## EN 566 | Planinska oprema - Zanke



Predpis EN 566 določa varnostne zahteve in preizkusne metode za zanke, ki se uporabljajo v gorništvu in plezanju.

## EN 795 | Višinska varovalna oprema - Sidrišča



Evropski predpis EN 795 določa zahteve za značilnosti delovanja in s tem povezane preizkusne metode za sidrišča, ki jih lahko uporablja ena oseba in jih je mogoče odstraniti s konstrukcije. Sidriščne naprave vključujejo fiksne ali mobilne pritrdilne točke, ki so zasnovane za pritrditev sestavnih delov sistema za zaustavitev padca v skladu z EN 363. Ta predpis določa tudi zahteve za označevanje in navodila za uporabo ter daje navodila za montažo.